



FMI - Federazione Motociclistica Italiana

Viale Tiziano,70 - 00196 Roma - tel. 06-32488.1

NULLA OSTA E PERMESSO DI ORGANIZZAZIONE

Codice Manifestazione: NAZVE018

Rilasciato al Moto Club:

CMV di VILLORBA(TV)

Per l'organizzazione ed effettuazione della manifestazione denominata:

CAMPIONATO ITALIANO MINIMOTO

da svolgersi dal: **10/09/2022 al 11/09/2022**

Il presente nulla osta è rilasciato esclusivamente per la competizione di cui sopra che si intende retta dal Regolamento Particolare approvato da FMI in data 31/08/2022 ed al quale espressamente si rimanda per quanto non espressamente quivi contemplato.

Roma li 31/08/2022

Timbro della F.M.I.



FIRMATO
Il Presidente FMI

Il Nulla Osta serve alla Società interessata per presentarlo alle competenti Autorità locali per l'ottenimento della prescritta autorizzazione (art.9 C.S.).

Il Permesso di organizzazione va obbligatoriamente esposto in sede di operazioni preliminari in modo che tutti i partecipanti ne prendano atto e presentato all'Ufficiale di Gara preposto o al Responsabile dell'evento. Il Permesso sarà reso nullo qualora non porti il timbro per la convalida definitiva.



Federazione
Motociclistica
Italiana

OMOLOGAZIONE SPORTIVA PER ATTIVITA' F.M.I

VELOCITA MINORE - GRADO: E - 2[^] CTG
VELOCITA MINORE - GRADO: G - 3[°] LIVELLO
ESTESA (COMPETIZIONI)

CAMPIONATO ITALIANO MINIMOTO

Dal 10/09/2022 al 11/09/2022

LE QUERCE

LE QUERCE

Codice impianto UMB008
Numero omologazione 22CS022E2

Sito in: **CASCIA PG**

Titolare: **M.C. CMV**

Il Segretario Generale

Il Coordinatore del comitato impianti

ISPETTORE: DIRINDELLI GIAMPIETRO

L'Omologazione sportiva è valida solo per l'attività della Federazione Motociclistica Italiana prevista e disciplinata dai Regolamenti Federali in funzione della categoria/tipologia indicata.

Ha legittimità solo in presenza di:

- A) pag. 1 - indicazioni generali
- B) pag. 2 - caratteristiche tecniche e prescrizioni
- C) pag. 3 - Planimetria

LE QUERCE

LE QUERCE

Codice impianto UMB008 - Numero omologazione 22CS022E2

CARATTERISTICHE TECNICHE e PRESCRIZIONI

SPECIALITA': VELOCITA MINORE

Caratteristiche Tecniche

Lunghezza percorso: **901 m**

Lunghezza rettilineo di partenza: **62 m**

N. Max piloti ammessi per competizioni: **24**

Posizione pole: **SINISTRA**

Larghezza minima percorso di gara: **7 m**

Larghezza rettilineo di partenza: **9 m**

Senzio di marcia: **ANTIORARIO**

SPECIALITA': VELOCITA MINORE

CATEGORIA: - 3° LIVELLO - G

Caratteristiche Tecniche

Lunghezza percorso di gara: **901 m**

Lunghezza rettilineo di partenza: **62 m**

N. Max piloti ammessi per competizioni: **18**

Larghezza minima percorso di gara: **7 m**

Larghezza rettilineo di partenza: **9 m**

Posizione pole: **DESTRA**

PRESCRIZIONI OMOLOGA BASE

Allestimenti: **GARANTIRE IL POSIZIONAMENTO, IL COLLEGAMENTO FRA GLI ELEMENTI E LA FUNZIONALITÀ OPERATIVA DELLE BARRIERE DI CONTENIMENTO.**

PROTEGGERE CON BARRIERA DI PNEUMATICI IL PALO DI SOSTEGNO DEL SEMAFORO DI PARTENZA.

MANTENERE EFFICIENTE LA GRIGLIA DI PARTENZA SECONDO LA VIGENTE NORMATIVA

PROTEGGERE LE STRUTTURE VERTICALI H. 1,80ML

Lavori:

PRESCRIZIONI GENERALI (a richiamo della vigente normativa impianti)

- Le protezioni aggiuntive debbono essere di altezza superiore delle barriere da proteggere.
- In caso di utilizzo di protezioni di tipo "A" che abbiano il lembo di giuntura contrario al senso di marcia, esso va protetto e fissato con nastro adesivo adeguato.
- Usare per la segnaletica orizzontale vernici antiderapanti.
- Tenere gli eventuali letti di ghiaia sempre mossi per evitare il compattamento della stessa e di mantenerne la superficie livellata senza ondulazioni con la parte verso la pista complanare con la stessa per evitare gradini o salti repentini.
- Mantenere la giuntura tra i cordoli e l'asfalto stuccata per evitare gradini.
- Eventuali balle di paglia, utilizzate come protezioni, debbono essere inserite in involucri impermeabili, per evitarne l'inzuppamento in caso di pioggia.
- Mantenere pulite le banchine e le vie di fuga da pietre, radici, grumi di terra, ecc. e le barriere efficaci.
- Mantenere in efficienza il sistema di drenaggio delle acque.
- Mantenere in perfetta efficienza i dispositivi correlati al rispetto ambientale quali:
 - 1) contenitori per la raccolta degli olii usati, qualora sia prevista una gestione degli stessi;
 - 2) sistema di raccolta e smaltimento dei liquami dei servizi;
 - 3) contenitori per la raccolta rifiuti.

Per quanto non citato nella presente Omologazione e per le caratteristiche tecniche di quanto sopra, si rimanda alla Normativa Omologazione impianti della Federazione Motociclistica Italiana in vigore.

Qualsiasi modifica interessante il circuito (pista, aree e sistemi di contenimento e relative protezioni, nonché tutta la zona di partenza) fa decadere l'omologazione del circuito e, pertanto, necessiterà richiedere una nuova omologa alla F.M.I.

INFRASTRUTTURE Tutte le infrastrutture presenti (box, paddock, locali per personale di servizio, commissari e stampa, locali di ristoro, servizi igienici, parcheggi ecc.) e l'impiantistica di circuito (TV a circuito chiuso, impianto di diffusione sonora ecc.) vispondono ai minimi richiesti dalla Normativa Nazionale per il livello di omologa richiesto.

PRESCRIZIONI OMOLOGA ESTESA

Allestimenti: **GARANTIRE IL POSIZIONAMENTO, IL COLLEGAMENTO FRA GLI ELEMENTI E LA FUNZIONALITÀ OPERATIVA DELLE BARRIERE DI CONTENIMENTO.
PROTEGGERE CON BARRIERA DI PNEUMATICI IL PALO DI SOSTEGNO DEL SEMAFORO DI PARTENZA.
MANTENERE EFFICIENTE LA GRIGLIA DI PARTENZA SECONDO LA VIGENTE NORMATIVA
PROTEGGERE LE STRUTTURE VERTICALI H. 1,80ML**

Lavori:

PRESCRIZIONI ULTERIORI (rispetto all'omologazione base)

- A disposizione della Direzione di Gara prevedere:

- 1) elementi di protezione aggiuntivi in sostituzione di quelli già impiegati nell'allestimento;
 - 2) n° 10 balle di paglia rivestite a disposizione della Direzione di Gara;
 - 3) n° 4 transenne mobili a disposizione della Direzione di Gara;
 - 4) sistema radio di comunicazione tra gli ufficiali di percorso e la direzione gara con pile di ricambio;
 - 5) set di bandiere di riserva, alcuni birilli flessibili e pittura antiderapante;
- Garantire dispositivi, materiale e personale di pista in numero adeguato per la pulizia del percorso da olii;
- Predisporre una telecamera nella zona partenza in caso di manifestazioni nazionali;

Data inizio Manifestazione: 10/09/2022

Data fine Manifestazione: 11/09/2022

PISTA GO-KART denominata "LE QUERCIE"
 sita in località **Avignola di Cascia**

Committente: **LUCCI DANIELE**

Cava, agosto 2021
 Ing. Lanfranco Giordano

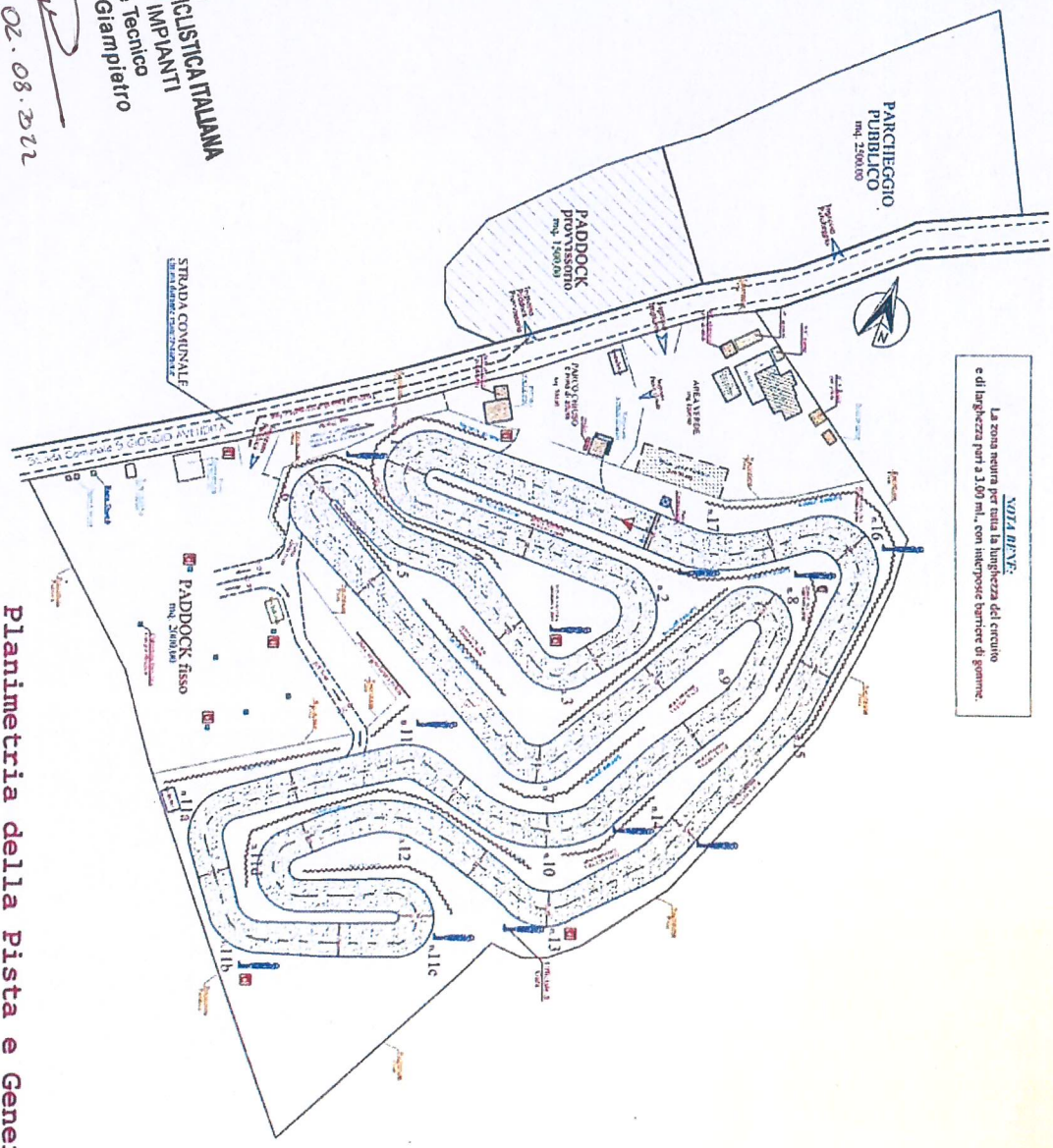


Planimetria della Pista e Generale
 Scala 1:500

- DATI IMPIANTO:**
- Lunghezza della Pista: 901,00 ml.
 - Superficie della Pista: 6500,00 mq.
 - Superficie Totale dell'Impianto: 20000,00 mq.
 - Superficie Paddock fisso: 2000,00 mq.
 - Superficie Paddock provvisorio: 1500,00 mq.

[Handwritten signature]

FEDERAZIONE MOTOCICLISTICA ITALIANA
COMITATO IMPIANTI
 Ispettore Tecnico
Dirindelli Giampietro
 02.08.2022



NOTA FINIS:
 La zona neutra per tutta la lunghezza del circuito e di larghezza pari a 3,00 ml., con interpose barriere di gomma.

Planimetria della Pista e Generale

Scala 1:500